

A szék mellett... Dr. Csiszár Róbert biológiai fogászati tanácsai

„A fogászati problémák végigkísérik életünket,
és felmerülő kérdéseinkre sokszor nem kapunk választ.”

Kedves Doktor Úr!

A férjem szerint majdnem minden éjszaka csikorgatom a fogaim, ilyenkor reggelente fáj az állkapocsízületem, de a derekam is. Lehet összefüggés?

Réka

Kedves Réka!

A múlt havi témát folytatjuk a kranio szakrális rendszerrel (CSS – Cranio Sacral System).

„az élet légzésének” is nevezik. A kranio szakrális ritmus 8-14 ciklus/perc. Ez egyénenként változik, de egy emberen belül állandó. A 8-nál alacsonyabb érték alulműködést jelent, a 14-nél magasabb pedig túlműködést. Egy ciklusnak két fázisa van, összehúzódás és kitérülés. Ennek megfelelően változik a koponya kiterjedése és a rendszer másik végpontjának, a farkocsigolyáknak a mozgása. Ez utóbbinál hirtetű mozgás érzékelhető.

* Agyi funkciózavar, bénulások, ideggörcsök, neuraszténia.

* Fejfájás, migrén, álmatlanság, idegfájdalmak.

* Magas vérnyomás, szédülés.

* Gerincoszlop-problémák.

Természetesen ez nem azt jelenti, hogy például minden fejfájásnál a CSS terhelésére kell gondolnunk, de ha egyéb kezeléseket nem vezetnek eredményre, a CS rendszer állapotát érdemes megvizsgálni.

A CSS krónikus terhelését jelezhetik:

* Mozgás vagy állás közben kifelé vagy befelé álló lábak.

* Az egyik váll vagy az egyik csípő magasabban helyezkedik el.

* Az egyik állkapocsízület nyomásra vagy fogsorzárrásra érzékeny.

* Éjszakai fogcsikorgatás.

* Az egyik oldalon hiányos fogazat vagy korábban érintkező fogor.

* Az állkapocs nyitáskor az egyik irányba elmozdul.

* Rendszeresen az egyik oldalon rágás.

Ezekben az esetekben érdemes a fogorvost felkeresni, mert a krónikus fogászati problémák, hibás fogsorzárodás, hibás fogtechnikai pótlások, kényszerharapások, foghiányos állapot, mind előidézhetik a CSS krónikus terhelését és az egész vázrendszer tartós deformitását.

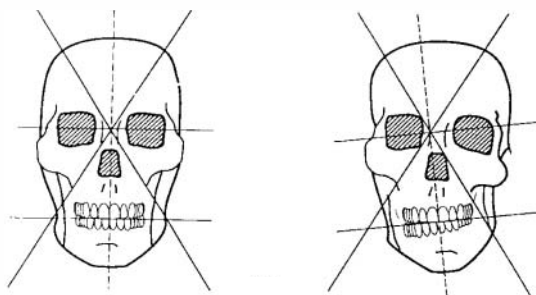
Üdvözlettel, jó egészséget kíván,

● Dr. Csiszár Róbert

Dr. Csiszár Róbert fogszakorvos, a komplementer/biológiai fogorvoslás

honoris causa tanára, vizsgáztatója. A kérdések feltehetően levélben a szerkesztőség címén és az interneten a www.biodent.hu/Tanacsadas rovatban.

Csigolyák – gerinc 2.



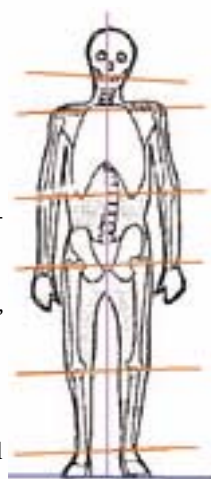
Természetesen az összes koponyacsont, az érintett ízületek, izmok „mozgásban vannak”, és ez a mozgás, a belső hidraulikus rendszer – az agyhártyák és a gerincvelői folyadék – révén folyamatosan tova-terjed. A csontos ízületek között kiemelt fontosságú a „tarkóízület” és az állkapocsízület, melynek terhelése, illetve túl-

terhelése sokszor fogászati eredetű. Megváltozhatnak a koponyacsontok terhelési viszonyai, és tartós elmozdulások jöhetnek létre. Megváltozik a váll tartása, a medencecsont helyzete, az egyes csigolyák elhelyezkedése, a kéz- és láb-tartás. De ezek a folyamatok visszafelé is érvényesülhetnek. Például a medence hibás „állása” problémákat okozhat az állkapocsízület funkciójában, korlátozza annak szabad mozgását.

Kezelés

A cranio sacralis rendszer kezelési technikája a mikromanipuláció, mely a koponyacsontok mikromozgásainak korrigálásán alapul. Ennek segítségével hatást gyakorolhatunk a test egyéb részeire, egyéb problémáira is. A terápia célja a kötőszövetes határok, lemezek ellazítása, az izomrelaxáció, az ízületi feszültségek korrekciója, a gerincvelői folyadék áramlásának normalizálása, az idegi funkciók harmonizálása, a koponyán belüli keringés javítása.

Mely betegségekben szerepelhet a CSS zavarai oki tényezőként?



Bár a szakrális szó megtévesztő, ez esetben a farkocsigolyákat jelenti, mint a koponyacsontoktól induló rendszer végpontját. A keringési és a légzési rendszer mellett ez a harmadik nagy élettani ritmus. A XX. század negyvenes éveiben fedezte fel William G. Sutherland amerikai orvos. Ez a rendszer minden – aggyal és gerincvelővel rendelkező – élőlénynél létezik.

Anatómiailag egy hártás, kötőszöveti struktúra, mely az agyat borító agyhártyából áll, lefelé fut a gerincvelők belső fala és a gerincvelő között, és a 2. farkocsigolyánál végződik. Az agyhártyák mellett minden olyan csont részét képezi a rendszernek, mely érinti az agyhártyát, fontos része az agy-, illetve gerincvelői folyadék is. Szoros kölcsönhatásban áll az idegrendszerrel, az erek hálózatával, a nyirokrendszerrel, a légzőrendszerrel, a hormonális folyamatokkal és a csont-izom rendszerrel.

A ritmus

A gerincvelői folyadék nyomásának hatására a rendszerben megnyúlás, kitérülés következik be. A CSS rendszernek saját ritmusa van, ezt

