



„A fogászati problémák végigkísérik életünket, és felmerülő kérdéseinkre sokszor nem kapunk választ.”

A SZÉK MELLETT...

Dr. Csiszár Róbert biológiai fogászati tanácsai

Kivételesen a bevezetőt nem egy olvasói levélből idézném. Saját tapasztalat annak a 26 éves ifjú hölgynek az esete, akinek 2 év alatt 9 fogát távolították el, állandó arctáji fájdalmak miatt. Elmondása szerint a kihúzott fogai egészségesek voltak, erre utal a megmaradtakban összesen 1 kis tömés. A fájó, érzékeny fogait – szinte minden esetben – megpróbálták gyökerkezeltetni, de a sorozatos gyökerkezelések nem vezettek eredményre, a fájdalmak erősödtek, éjjel is jelentkeztek, 2 év alatt 15 kilót fogyott. Részletes kikérdezés, vizsgálatok során kiderült, hogy szinte teljesen egészséges, minden laborlelete normálértékű, csak két problémája van, az évek óta fennálló székletürítési képtelenség, hetente 1-2 alkalommal van csak széklete, és a könyökízület krónikus fájdalma. A kérdés: elképzelhető-e az egy mástól „távol levő” területek, tünetek közötti összefüggés?

Akupunktúras csatornahálózat

Az akupunktúras csatornák behálózzák az egész szervezetet. A legtöbb szakkönyv ennek a hálózatnak csak egy részét említi, az úgynevezett főcsatornák lefutását. Azonban az akupunktúras hálózat lefutása sokkal bonyolultabb; minden főcsatornához tartoznak felszíni és mély ágak, ún. ín-izom csatornák, Luo-ágak, ún. letérő csatornák (a mellékelt fejbrákon ezek is láthatók).

Az előző cikkben említettem, hogy minden szájüregben lévő krónikus hatás az akupunktúras csatornában lévő energia áramlását károsan befolyásolhatja. Ugyanakkor a folyamatok nemcsak egy irányba működnek, hanem oda-vissza. Tehát a fej területén lévő, bizonytalan eredetű enyhe fájdalmak, bizsergések, nyilallások vagy krónikus erős fájdalmak háttérben gyakran az adott területhez tartozó, azon keresztülfutó akupunktúras csatorna energiaáramlási zavara áll. Ez azt jelenti, hogy az egyes akupunktúras csatornák,

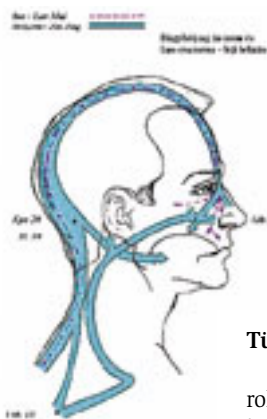


1. ábra: A fogfájdalmak leggyakoribb kisugárzási területei

Arctáji fájd

NEM MINDIG FOGFÁJDALMAK!

vezetékek mentén kialakulhatnak energiapangásos területek, ahol a megrekedt energia/csi fájdalom képében jelentkezik. Ez az energiahányos vagy energiabőséges pangásos fájdalom az akupunktúras csatornák mentén bárhol jelentkezhet, de vannak ún. „kiemelt” területek, ahol nagyobb valószínűséggel fog fájni. Ezeket a kiemelt területeket az akupunktúrákonyvek részletesen leírják.



2. ábra

Kisugárzik a fájdalom

A fogfájdalmak ún. kisugárzása régóta ismert, és a beteg fogak esetében sajnos gyakran átélhető „élmény”. Az 1. ábra a fogfájdalmak leggyakoribb kisugárzási területeit mutatja. Ha valóban beteg, gyulladt, szuvas a fog, a diagnosztikának ez a része jól működik. A probléma akkor jelentkezik, ha a fájdalomnak jellegéből és a kisugárzási zónákból következtetve az adott helyen nem találunk problémás fogat. Ezeknek a tüneteknek a háttérben az akupunktúras csatorna-

rendszer által közvetített energiaáramlási blokkokat kell keresnünk.

Nézzük részletesebben az egyes belső szervek, szervrendszerek – akupunktúras csatornák által közvetített – jelzéseinek főbb kisugárzási területeit, külön kiemelve a fogakat, fogcsoportokat.

VESE-HÚGYHÓLYAG csatorna

Fog és fogágy: a felső és az alsó metszőfogak. Területek: belső szemzug, koponyatető, nyakszirt, gerinc két oldala, gerincizmok, fartáj, comb és az alsó lábszár hátulsó oldalának köze-

pe, a lábfej külső oldala, talp, az alsó lábszár és a comb belső része, a kismedence, szegycsont és a kulcscsont közötti ízület; 2. ábra. **A funkciós körhöz tartozó kiemelt területek:**

Szerv: vese-hólyag, férfi-női nemi szervek. Csigolyaszegmentum: ágyéki 2.3., farok 4.5., keresztcsont. Fő végtagterületek: láb, térd hátsó része, csípő.

Tünetek

Fájdalmak, gyulladások, izomműködési zavarok, bénulások a csatornák lefutása mentén, homloktáji fejfájás, merev és fájdalmas tarkó, félloldali bénulás, fájdalom és mozgászavar a térdhajlatban, erőtlenség alsó végtagok, lumbágó.

MÁJ-EPE csatorna

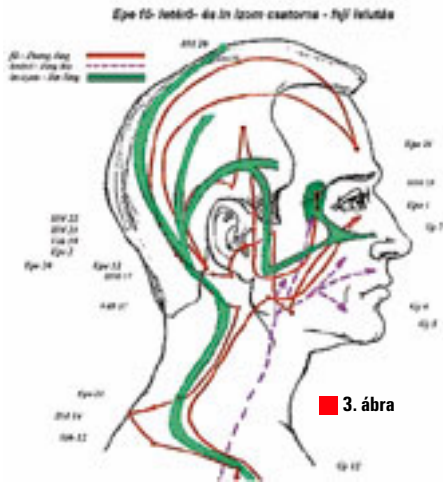
Fog és fogágy: a szemfogak. Területek: halánték, tarkó, szemüreg, mellkas oldala, keresztcsont, csípőízület, az alsó végtag külső oldala, lábhát, az alsó végtag belső felszíne, combhajlat; 3. ábra.

Kiemelt területek

Szerv: máj, epevezeték, epehólyag. Csigolyaszegmentum: háti 8., 9., 10. Fő végtagterületek: láb, térd, csípő.

Tünetek

Fájdalom, gyulladás a csatornák mentén, félloldali fejfájás, állkapocsfájdalom, mellkasfájda-



3. ábra

Fő végtagterületek: váll, könyök, kar, alkar-kéz külső oldal; 5. ábra.

Tünetek

Fájdalmak, gyulladások, izomfolyamatok a csatornák lefutása mentén, mellkas duzzadás-szorítás, váll-hát-fej fájdalom, fájdalom a kulcsont feletti árokban, alsó-felső fogsor fájdalom, felső végtag oldalsó izmainak fájdalma, könyökfájdalom, fejfájás.

Végtagterületek: váll-könyök, a kéz-alcar oldala.

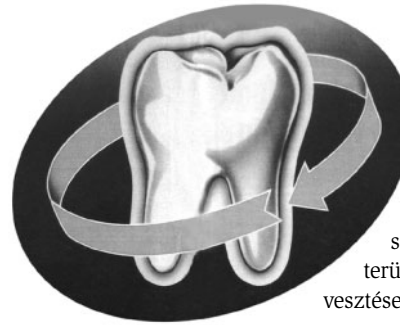
Tünetek

Felső végtag fájdalma, fájdalmak, gyulladások, érzékszavarok, bénulások a csatornák mentén, alsó hát-, nyak-, váll-, kar- (a kar oldalsó része) fájdalom, herébe sugárzó fájdalom, fejfájás, az állkapocs alatti tájék és a nyak fájdalmas duzzanata, nyakferdülés.

Visszatérve az ifjú hölgy páciensre, végeredményben a krónikus vastagbél-funkciózavar eredményezte a könyökök közötti fájdalmát, valamint az erős alsó és felső állcsonti fájdalmakat, a kisírók és a nagyírófogak területén, és ez vezetett a fogvesztésekhez.

Dr. Csizsár Róbert

almak IV.



lom, csípőízületi megbetegedések, térd-comb fájdalom.

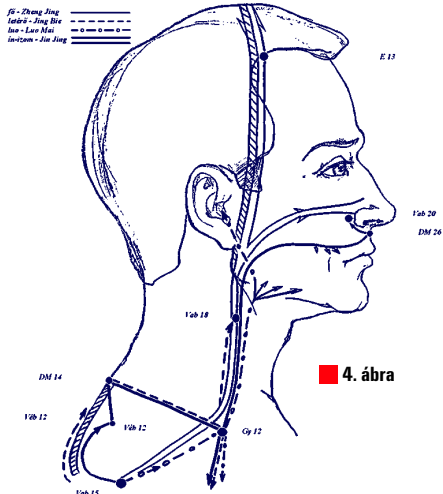
TÜDŐ-VASTAGBÉL csatorna

Fog és fogágy: felső kisírók, alsó írók.
Területek: a felső végtag belső-elülső felszíne, a csukló hüvelykujji része, a tenyér izmai, a hüvelykujj, a mutatóujj, az alkar háti oldala, a könyökhajlat és a felkar külső szélé, a váll, a kulcsont feletti árok közepe, az állkapocs; 4. ábra.

Kiemelt területek

Szerv: tüdő, vastagbél, vakbél.
Csigolyaszegmentum: nyaki 5., 6., 7., háti 2., 3., 4., ágyéki 4., 5.

Vastagbél fő-, letérő-, Luo- és in-izom csatorna - feji vetület



4. ábra

LÉP (hasnyálmirigy)-GYOMOR csatorna

Fog és fogágy: felső írók, alsó kisírók.
Területek: állkapocsszeglet, fül előtti terület, halánték felső része, homlokszeglet, járomcsont alsó szélé, fejbiccentő izom, az alsó végtag elülső felszíne, a 2. lábujj, a nagylábujj belső oldala, az alsó végtag belső felszíne, ágyék.

Kiemelt területek

Szerv: lép-(hasnyálmirigy), gyomor.
Csigolyaszegmentum: háti 11., 12., ágyéki 1.
Fő végtagterületek: térd elől kétoldalt.

Tünetek

Duzzanat a fejen és a nyakon, arc-, állkapocsfájdalom, arcduzzanat, arcizmok görcsei, elferdült száj, szájjár, nehezített rágás, rágóízület-gyulladás, alsó végtagi keringési zavarok, izomgyengeség, idegbántalmak, mozgási nehézség, illetve fájdalom a lábszár elülső külső részén, a lábfejen, „kötőszöveti gyengeség”.

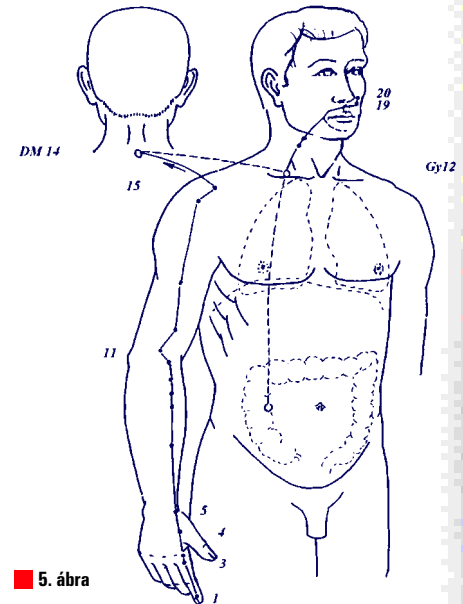
SZÍV-VÉKONYBÉL csatorna

Fog és fogágy: a felső és az alsó bölcsesség-fogak.

Területek: a hónaljgödör közepe, a kar belső-hátsó oldala, a csukló, az 5. ujj, a kéz, az alkar oldalsó oldala, a lapocka, az állkapocsszeglet előtti terület, a járomcsont íve, a szemüreg külső szélé.

Kiemelt területek

Szerv: szív, patkóbél, vékonybél.
Csigolyaszegmentum: nyaki 8., háti 5., 6., 7., farok 1., 2., 3.



5. ábra

Dr. Csizsár Róbert fogszakorvos, a kompletter/biológiai fogorvoslás honoris causa tanára, vizsgáztatója. A kérdések feltehetőek levélben a szerkesztőség címén, és az interneten a www.biodent.hu / Tanácsadás rovatban.

Amalgámentherelés – higanykivezetés

1 napos továbbképző tanfolyamok indulnak természetgyógyászok részére. Tanfolyamvezető: dr. Csizsár Róbert Jelentkezés, levélcím: Med-System, 1072 Bp., Csányi u. 3. Tel.: 06-30-209-8912