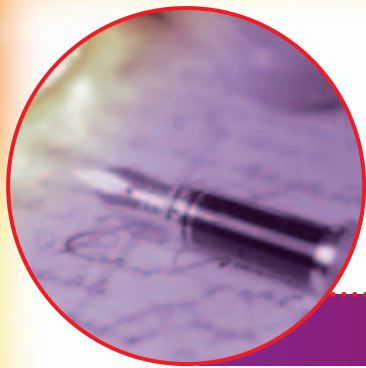


LEVELEZÉS ■



„A fogászati problémák végigkísérik életünket, és felmerülő kérdéseinkre sokszor nem kapunk választ.”

A SZÉK MELLETT...

Dr. Csiszár Róbert biológiai fogászati tanácsai

Kedves Doktor Úr!

A legutóbbi cikkben olvastam a szájból lévő fémek elektromos hatásairól. Nekem is van két amalgamtömés és egy porcelánnal borított fémkoronám, mindezek a jobb oldalon. A bal oldalon csak két, fehérrel tömött fogam van. A rágófogak mögött, de felfelé a halánték felé is, gyakran érzek bizonytalan zsibbadásszerű, elektromos enyhe fájdalmat, inkább bizsergést. 3-4 perc alatt elmúlik, de volt, amikor fél napig is tartott. Kérdésem az lenne, hogy ezeket a tüneteket is okozhatják a fémek?

Üdvözlettel: H. Gabriella

Kedves Gabriella!

A szájba bekerülő fémek, legyenek akár fémtömések, akár fémvázak koronák, hidak vagy fémvázak kivehető fogpótlások, elektromos tulajdonsággal rendelkeznek, vagyis bennük feszültség, áramerősség indukálódik a millivoltos (mV), mikroamperes (μ A) mérési tartományban. Ez különböző direkt és indirekt zavarok forrása lehet. Az így kialakuló zavarokat elektromos terhelésnek nevezzük.

Az elektromos áram hatása

Az elektromos terhelés általában 50-60 mV, illetve 2-3 μ A alatt nem szokott problémákat okozni, de ezen értékek felett kétirányú direkt hatással számolhatunk; egyrészt az arctáji idegekre kifejtett állandó ingerstimuláció miatti idegi, neurológiai hatásokkal, másrészt az akupunktúrás csatornák energiaáramlására kifejtett hatásokkal. Általánosságban kijelenthető, hogy 500 mV, illetve 6-7 μ A felett mindkét rendszer (az idegi és az akupunktúrás) tartósan károsodhat. Először csak funkcionális zavarok, például helyi vagy kisugárzó fájdalmak, majd szervi elváltozások jöhetnek létre. Utób-

Arctáji fájdalom

ELEKTROMOS TERHELÉS



Idegélettan

A legújabb kutatások alapján felépített idegműködési modellekben

biak az akupunktúrás csatornák távolhatásainak következtében. A fájdalmak az arc területén lefutó idegek mentén jelentkezhetnek, az enyhe bizsergéstől a nyilalló, villámütésszerű idegfájdalmakig.

az akupunktúrás csatornákhoz hasonló elnevezésként - ioncsatornákról beszélnek. Ezeket ún. feszültségvezérelt (voltage gated) ioncsatornáknak nevezik, és két alapvető típusukat különböztetik meg: a kalcium- és a nátriumcsatornákat. A nátriumcsatornáknak az ingerületnek az idegrost (axon) mentén való továbbításában van nélkülözhetetlen szerepe. Itt egy elektromos ingerület, az ún. akciós potenciál hatására nyit a csatorna. Ez az akciós potenciál nem más, mint a membránpotenciál hirtelen megváltozása. Ha a sejtmembrán egy adott részére elektromos inger érkezik, azaz megváltozik a membránpotenciál, az ott lévő nátriumcsatornák kinyitnak. Mivel a nátriumionoknak a sejten kívül sokkal nagyobb a koncentrációja, ez nátriumion-beáramlást eredményez. Ez viszont megváltoztatja a nátriumionok koncentrációját és a membránpotenciált is. Ez a potenciálvál-

tozás megint nyitja az ott lévő nátriumcsatornákat. Ez a ciklus az alapja annak a folyamatnak, melynek során az elektromos ingerület a membrán felületén, azaz az idegrost mentén továbbterjed, mégpedig gyengítetlenül. A gyengítetlen tovaterjedéshez szükséges energiát a Na⁺-K⁺ pumpák által fenntartott Na⁺ és K⁺ ionkoncentráció egyensúlya biztosítja, a kémiai energia (ATP) felhasználásával. A nyugalmi potenciál és az akciós potenciál értéke +60 mV és -90 mV között változik, az egyensúlyt a Na-K ionpumpa tartja fent. A plusz és a mínusz jelölések a polarizációt

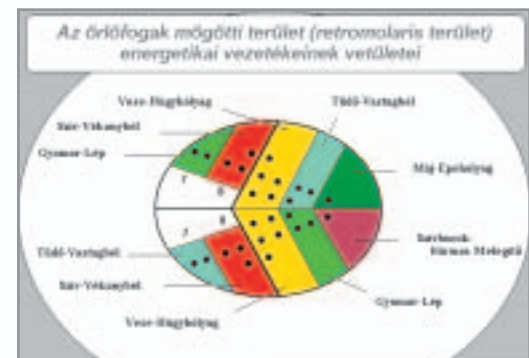
jelentik, mert az ionáramlásban részt vevő felszínnek különböző töltésűek.

A kalciumcsatornák akkor lépnek működésbe, amikor az inger az idegvégződéshez ér. Ekkor az elektromos inger hatására a feszültségvezérelt kalciumcsatornák kinyitnak az idegvégződésnél, avagy szinapszisznál, az idegvégződésbe áramló kalciumionok az ún. szinaptikus hólyagokban tárolt hírvívó molekulák, a neurotranszmitterek felszabadulását okozzák. Ily módon az elektromos ingerület kémiai ingerületté alakul át.

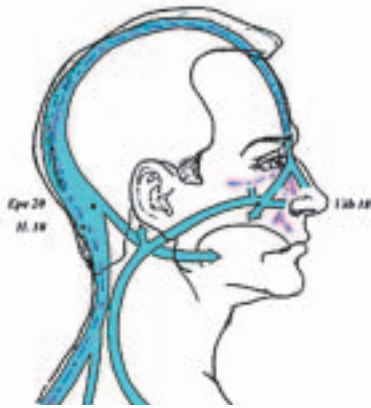
A fentiek ismeretében nem nehéz belátnunk, hogy a szájiüregben lévő kóros feszültségforrások befolyásolhatják az idegingerület képződését, annak normális tovavezetődését, az ingerület terjedését és az idegi átkapcsolódások működését.

Akupunktúrás csatornahálózat

Az előző cikkben az akupunktúrás hatásokat épp csak említettük, most ezekről részlete-



Fej - Luo Jiao
Hagyományos Inzom és
Luo csatorna - fej lefutás



fej területét érintő 14 akupunktúrási fűcsatorna-hálózat közül. Az átmetszeti grafikán a szájüreg hátsó részének akupunktúrási csatornavetületei szemléltetődnek.

Nyilvánvaló, hogy minden szájüregben lévő krónikus hatás az akupunktúrási csatornában lévő energia áramlását károsan befolyásolhatja. A fej területén lévő, bizonytalan eredetű enyhe fájdalmak, bizsergések, nyilalások hátterében gyakran az adott területhez tartozó, azon keresztülfutó akupunktúrási csatorna energiaáramlási zavara áll.

energíanak van egy aspektusa, amit jelenleg meg tudunk érteni. Ezek a jellemző értékek a feszültség, az áramerősség, az ellenállás fogalmaival meghatározhatók, mérhetők. A Voll-módszer a meghatározott akupunktúrási pontokon történő ingerárammérésen alapul. A vezetőképességet fizikailag meghatározott egységekben mérik, ez a vizsgált alrendszer reakcióképességét fejezi ki, és a megfelelő szerv működési állapotára enged következtetni.

A hagyományos kínai akupunktúra bőrpontjainak mérése során Voll a következőket ismerte fel:

- minden mérési pont saját elektromos potenciállal rendelkezik,
- a mérési pont centrumában a szövetek ellenállása alacsonyabb, mint a környező területeken,

- ha a mérési feszültség 135-2070 mV és a mérőáram 5,5-11,25 μ A között van, akkor az ellenállásértékek 0 és 100 ohm között mozognak,
- egészséges személynél a méréspontban folyó áram erőssége 9 μ A, feszültsége 870-890 mV, a Voll-típusú készülékeken ez a normálérték, ezek az értékek egészséges személynél állandónak tekinthetők. Ez alatti értéknél degeneratív folyamat gyanúja merül fel, és az e feletti értékek a gyulladásos, allergiás vagy toxikus szöveti elváltozásokat jelzik.

Összegzésképpen megállapítható, hogy minden szájüregben lévő krónikus hatás, krónikus elektromos terhelés, a fogászati fémpótlások kóros feszültség- és áramerősség-értékei az akupunktúrási csatornában lévő energia áramlását és az ideg ingerület vezetését károsan befolyásolhatja.

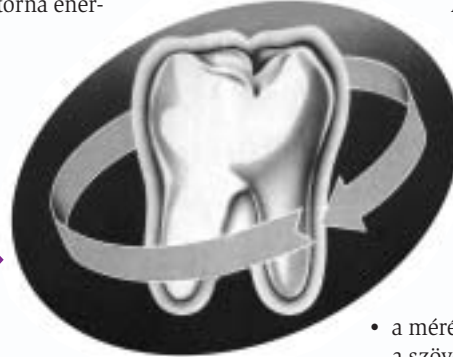
● Dr. Csizsár Róbert

Dr. Csizsár Róbert fogszakorvos, a kompletenter/biológiai fogorvoslás honoris causa tanára, vizsgáztatója. A kérdések feltehetőek levélben a szerkesztőség címén, és az interneten a www.biodent.hu / Tanácsadás rovatban.

Amalgámterhelés – higanykivezetés

1 napos továbbképző tanfolyamok indulnak természetgyógyászok részére.
Tanfolyamvezető: dr. Csizsár Róbert
Jelentkezés, levélcím: Med-System,
1072 Bp., Csányi u. 3.
Tel.: 06-30-209-8912

almak III.



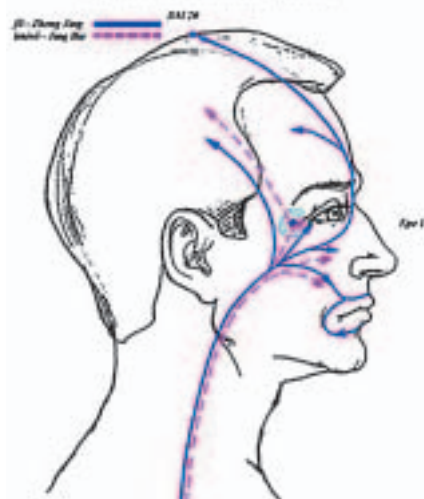
A csi = elektromos áram?

Kissé leegyszerűsítve – a tudományos mérések alapján – mondhatnánk azt is, hogy az akupunktúrási csatornában folyó valami, amit a keletiek csi (qi)-nek definiálnak, elektromos áram. A bőr felső rétege fenntart egy 30-100 mV potenciálkülönbséget, ahol a felszín a negatívabb. A bőrpotenciál-értékek mérésekor az akupunktúrási pontokban nagyobb különbségek mérhetők. Ezen alapul a különböző akupunktúrási pontkereső készülékek működése.

Voll-értékek

A Voll-féle elektroakupunktúra (EAV) felfedezése óta – immáron ötven éve – tudjuk, hogy az akupunktúrási csatornában folyó

Máj fű- és letérő csatorna fej lefutás



sebben szölok. A tartós idegrendszeri hatások kialakulásához magasabb áramerősség, feszültség kell. Az alacsonyabb értékek elsősorban az akupunktúrási csatornákat érintik.

Az akupunktúrási csatornák behálózják az egész szervezetet. A legtöbb szakkönyv ennek a hálózatnak csak egy részét említi, az úgynevezett fűcsatornák lefutását. Ebből az a szemlélet alakult ki, hogy az akupunktúrási csatornák felszíni lefutásúak, és a felszíni pontokon keresztül futnak ki – a kezelés során, a belső szervekre – hatásukat. Azonban az akupunktúrási hálózat valójában mindenhova elér. A hálózat lefutása sokkal bonyolultabb. Hogy csak a legismertebbeket említsük: minden fűcsatornához tartoznak felszíni és mély ágak, ún. ín-izom csatornák, Luo-ágak, ún. letérő csatornák. A képet tovább bonyolítja az ún. különleges csatornák vetülete.

A mellékelt képeken, a fej területén a máj-epe csatornák rendszere látható. Ez csak egy, a